



敬业 诚信 创新 双赢
物联网应用专家

Products



RFID 单线单箱式通道机产品规格书

RFID Single-Line Single-Box Tunnel Machine Product Specification

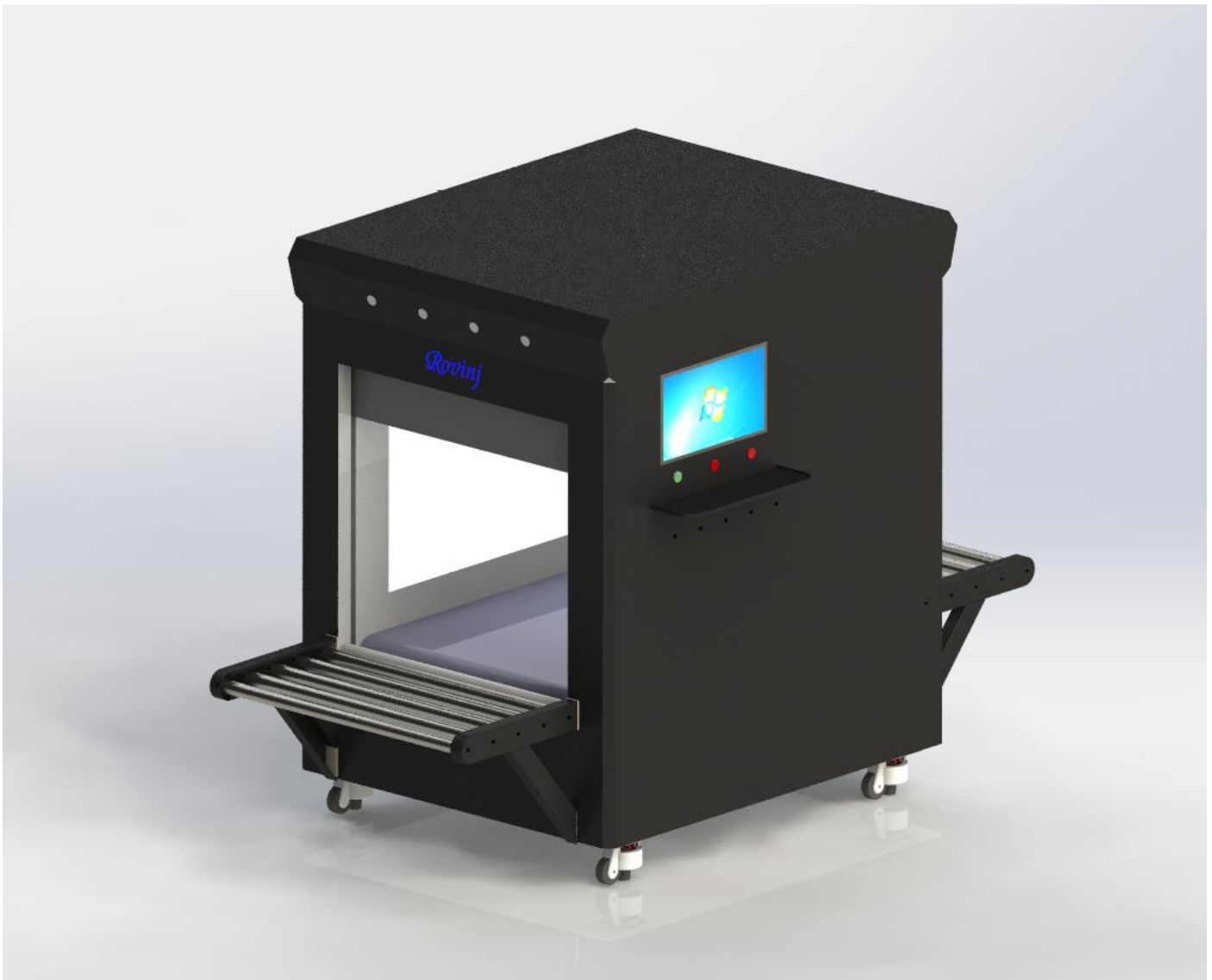
广州罗维尼信息科技有限公司

一、产品简介

ROV-R203 系列是一款由我司自主研发设计的工业级 RFID 隧道式通道，它以无线射频识别技术为核心，结合机械设计、多种传感器、电磁屏蔽、自动控制等技术，完全解决了产品在供应链流通中，标签漏读串读等问题，满足企业产品流通的快速及准确的应用需求，同时该扫描通道配合出入库管理系统完全克服了条码管理的缺陷，实现了真正的单品级管理，节省了劳动成本，大大提高了工作效率。

行业应用：主要市场应用于单品级物品识别，如服装、皮具箱包、酒类、电力等行业的出入库管理、单品级标签和箱标签对比、产品盘点等。

二、图片



三、产品特点

- 检测识别效率高，读取单箱 200+电子标签只需 3~5 秒；
- 专业的运动控制和机械设计技术，充分解决标签漏读问题；
- 严密的电磁屏蔽设计及射频优化，可消除射频辐射对人体的伤害，同时标签读取准确率达 100%（具体视标签质量、读取环境而定）；
- 工控电脑软件可控制整机功能，监控所有设备运行状态，外部同时配有机械按键，方便操作人员随时掌控设备工作状态；
- 工业滚筒输送线设计，充分解决输送线体偏移维护问题；
- 通道双侧设检修门，方便设备维护；
- 支持拓展异常分拣模块，满足不同用户需求，支持客户进行应用软件二次开发。

四、规格参数

主要性能指标	
空中接口协议	EPC Global Class1 Gen2/ISO 18000-6C
RFID 频率特征	国标：920.625MHz~924.375MHz，信道间隔 250kHz 美标：902.75MHz~927.25MHz，信道间隔 500kHz
RFID 频率模式	定频/跳频，10 个跳频点
读写设备	国产封装（进口 E710 芯片）
读取标签数	200+pcs
读取速率	3~5 秒
读取模式	静止
读写器输出功率	1-30dBm
传送速度	最高能达 30m/min
传动承重	最高能达 50KG
效率	5~6 箱/分钟
读写标签数量	单箱 200+个标签（视标签而定）
工作模式	间隔 T 循环/连续工作/外部触发
触屏规格	15.6 寸 电阻触控（嵌入式）
可编程控制器	国产

电路控制系统	配合国产 PLC
工控机规格	J4125/4GB
光电	4 组
自动输送线	一段独立
输送线材料	输送皮带
电控	国产 PLC
读写天线	4 组 8dbi 天线
最大承重	50kg
线体速度可调	0—30m/min
线体正反向与否	正反转
开门速度	3 秒
产线排队对接	否
物理环境指标	
产品型号	ROV-R203
整机尺寸 (mm)	2640 (长) × 1120 (宽) × 1700 (高)
内部尺寸 (mm)	1200 (长) × 880 (宽) × 780 (高)
通过最大箱体 (mm)	800 (长) × 800 (宽) × 600 (高)
整机重量	约 350KG
工作温度	-20℃ - 60℃
存储温度	-10℃~60℃
工作湿度	20 - 95% (不冷凝)
工作电压	220VAC (±10%) 50±3HZ
功率消耗	350W
外壳材料	碳钢喷塑
整体屏蔽性能	30-50CM